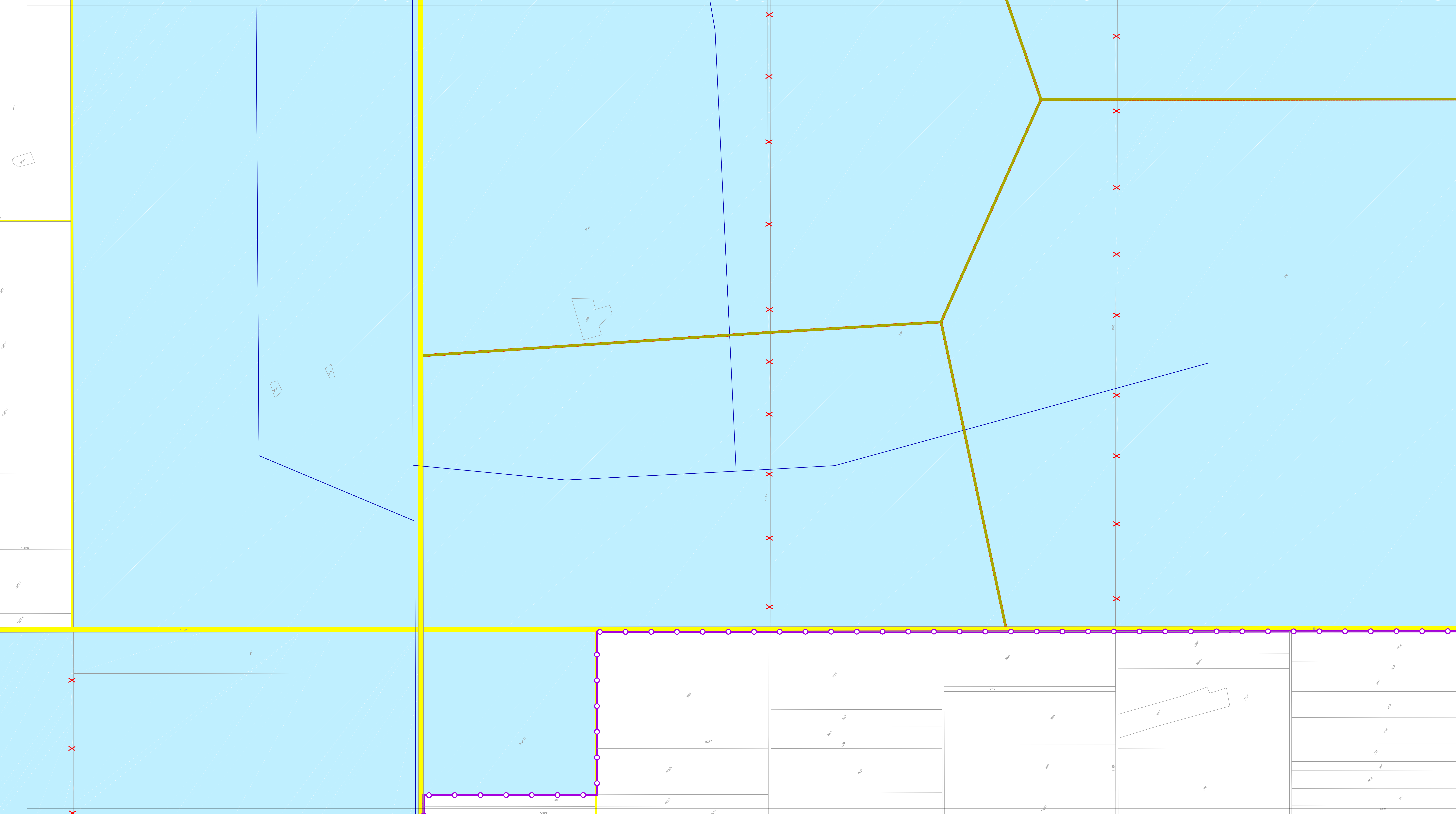
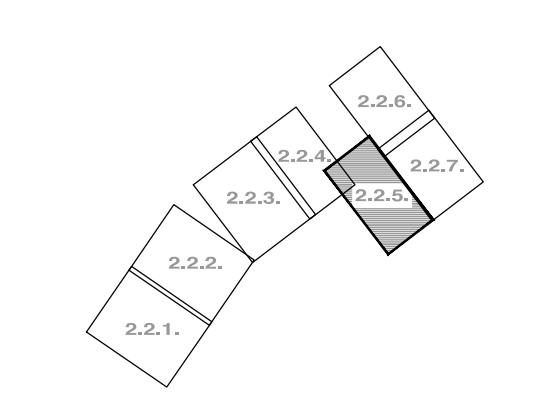


**ПЛАН ДЕТАЉНЕ РЕГУЛАЦИЈЕ
СИСТЕМА ЗА НАВОДЊАВАЊЕ
"СИВАЦ - СЕВЕР" КО СИВАЦ
У ОПШТИНИ КУЛА**

Р₀
P=1:2500



**ПЛАНИРАНА ПРЕТЕЖНА НАМЕНА ПОВРШИНА И
ОБЈЕКТА**

ПЛАНИРАНИ СИСТЕМ ЗА НАВОДЊАВАЊЕ "СИВАЦ - СЕВЕР"
СА ПОВРШИНАМА ПОД ЗАЛИВНИМ СИСТЕМОМ

- ЦЕВОВОД
 - ПОЉОПРИВРЕДНО ЗЕМЉИШТЕ ПЛАНИРАНО ПОД ЗАЛИВНИМ СИСТЕМОМ
- ОСТАЛЕ НАМЕНЕ У ОБУХВАТУ ПЛАНА
- ПОСТОЈЕЋИ АТАРСКИ ПУТЕВИ КОЈИ СЕ ЗАДРЖАВАЈУ
 - ПОСТОЈЕЋИ АТАРСКИ ПУТЕВИ КОЈИ СЕ УКИДАЈУ
 - ПЛАНИРАНИ АТАРСКИ ПУТЕВИ
 - ПОЉОПРИВРЕДНО ЗЕМЉИШТЕ
 - ТЕЛЕЧКИ ПОТОК
- ГРАНИЦЕ
- ГРАНИЦА ОБУХВАТА ПЛАНА

НОСИЛАЦ КОРАД СЛАВА		ОПШТИНА КУЛА ОПШТИНО СРЕДНО ПУЉЕ ОПШТИНО СРЕДНО ПУЉЕ
ОБРАЗЛАЖАЧ		ИП ЗАВОД ЗА УРБАНИЗАМ ВОЈВОДИНЕ - НОВИ САД ПОМОЋНИК ДИРЕКТОРА, ПРЕДРАД КНЕЖЕВИЋ, дипл.инж.арх. В.Д. ДИРЕКТОРА: ПРЕДРАД КНЕЖЕВИЋ, дипл.инж.арх.
НАЗИВ ПЛАНА	ПЛАН ДЕТАЉНЕ РЕГУЛАЦИЈЕ СИСТЕМА ЗА НАВОДЊАВАЊЕ "СИВАЦ - СЕВЕР" КО СИВАЦ У ОПШТИНИ КУЛА	
НАЗИВ КАРТЕ	ПЛАНИРАНА ПРЕТЕЖНА НАМЕНА ПОВРШИНА И ОБЈЕКТА	
ОБУХВАТ УРБАНИСТА	ЈАСНА ПОВРШ, дипл.инж.арх.	
УРБАНИСТА	ЈЕЛЕНА ЈОВИЋ, дипл.инж.арх.	
ОБРАЗЛАЖАЧ	ДРАГАН МОСКИЋ, грађ. инж.	
Б. БРОЈ: 2590	ДАТУМ: ФЕБРУАР 2017.	РАЗМЕР: 1:2500
		БРОЈ ЛИСТА: 2.2.5.