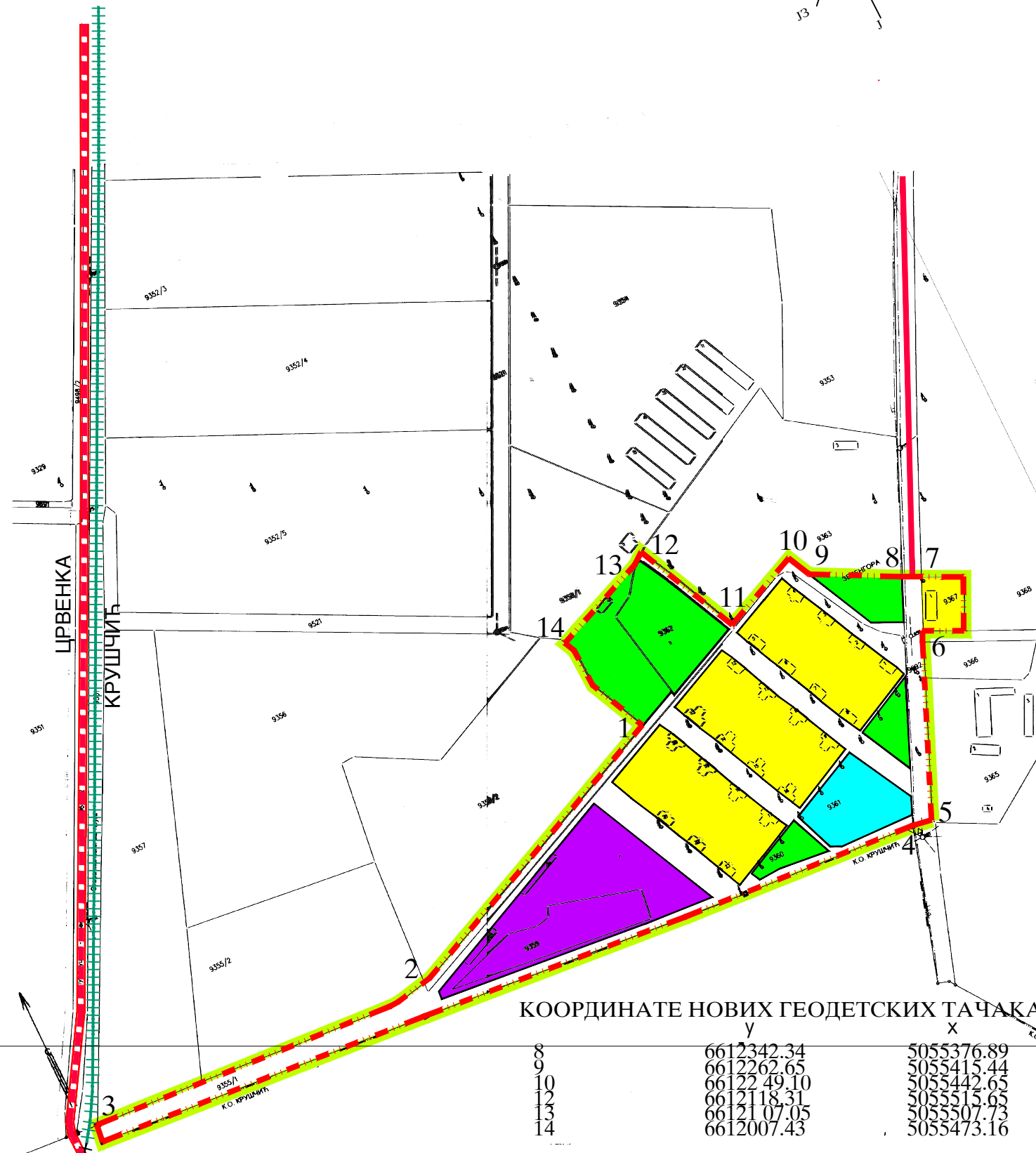


ИЗМЕНЕ И ДОПУНЕ ПРОСТОРНОГ ПЛАНА ОПШТИНЕ КУЛА



ИЗВОД ИЗ ППО КУЛА
ШЕМАТСКИ ПРИКАЗ СТАМБЕНЕ ЗОНЕ ЗЕЛЕНГОРА
-ПЛАН НАМЕНЕ-



ЛЕГЕНДА:

- ГРАНИЦА ОБУХВАТА ИЗМЕНА И ДОПУНА СТАМБЕНА ЗОНА ЗЕЛЕНГОРА
- ГРАНИЦА ГРАЂЕВИНСКОГ ПОДРУЧЈА
- ПОРОДИЧНО СТАНОВАЊЕ
- РАДНА ЗОНА
- СПОРТСКО РЕКРЕАТИВНЕ ПОВРШИНЕ
- ПУТНИ ПРАВАЦ РЕГИОНАЛНОГ ЗНАЧАЈА
- ОПШТИНСКИ ПУТ
- ПРИСТУПНИ ПУТ
- ВОДОЗАХВАТ
- ЛОКАЛНА ЖЕЛЕЗНИЧКА ПРУГА (обнова- реконструкција)

КООРДИНАТЕ НОВИХ ГЕОДЕТСКИХ ТАЧАКА

	у	х
8	6612342.34	5055376.89
9	6612262.65	5055415.44
10	6612249.10	5055442.65
11	6612118.31	5055515.65
12	6612107.05	5055507.73
13	6612107.05	5055507.73
14	6612007.43	5055473.16

наручилац: Општина Кула

обрађивач: ЈКП "Комуналац" Кула

назив плана:
**Измене и допуне
Просторног плана општине Кула**

назив графичког прилога:
ИЗВОД ИЗ ПРОСТОРНОГ ПЛАНА ОПШТИНЕ КУЛА
ШЕМАТСКИ ПРИКАЗ СТАМБЕНЕ ЗОНЕ
ЗЕЛЕНГОРА И РОМАНИЈА

одговорни планер:
Радмила Мрдак, дипл.инг.арх.

размера: 1: 5 000 број прилога: 2.
број елабората: 3/18